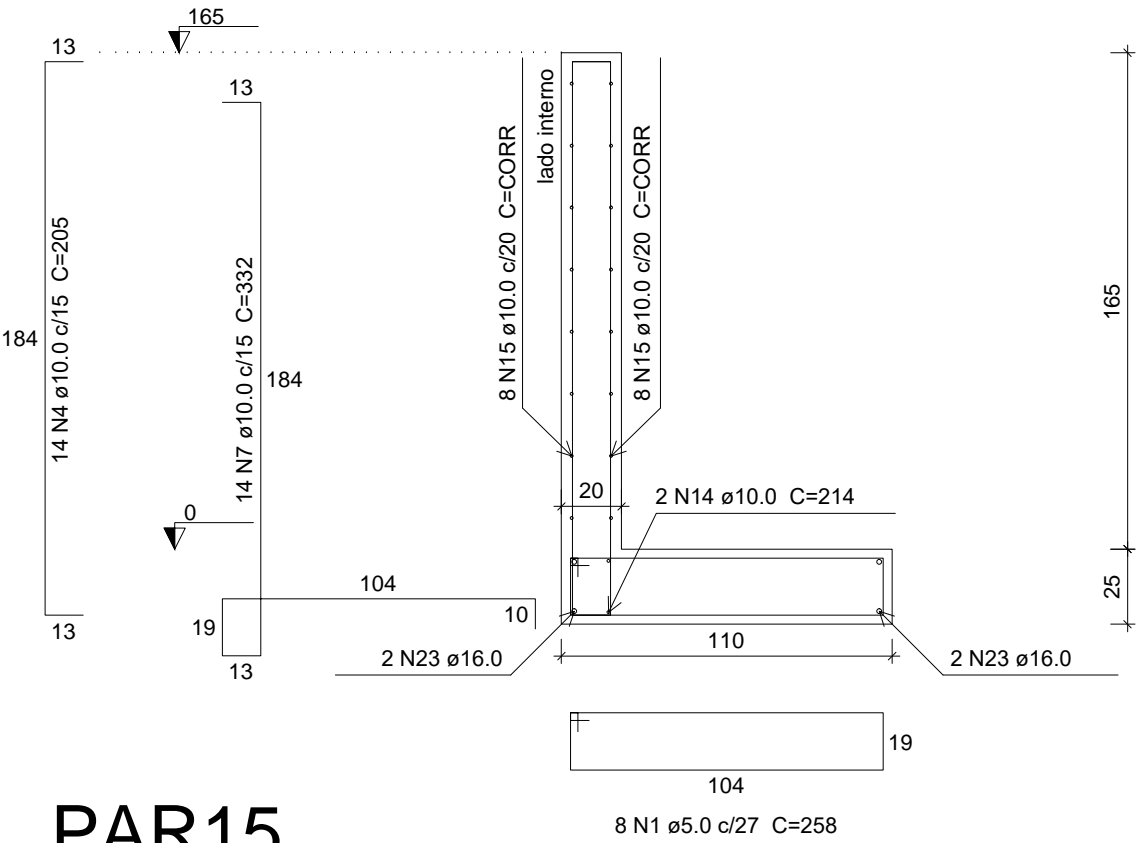
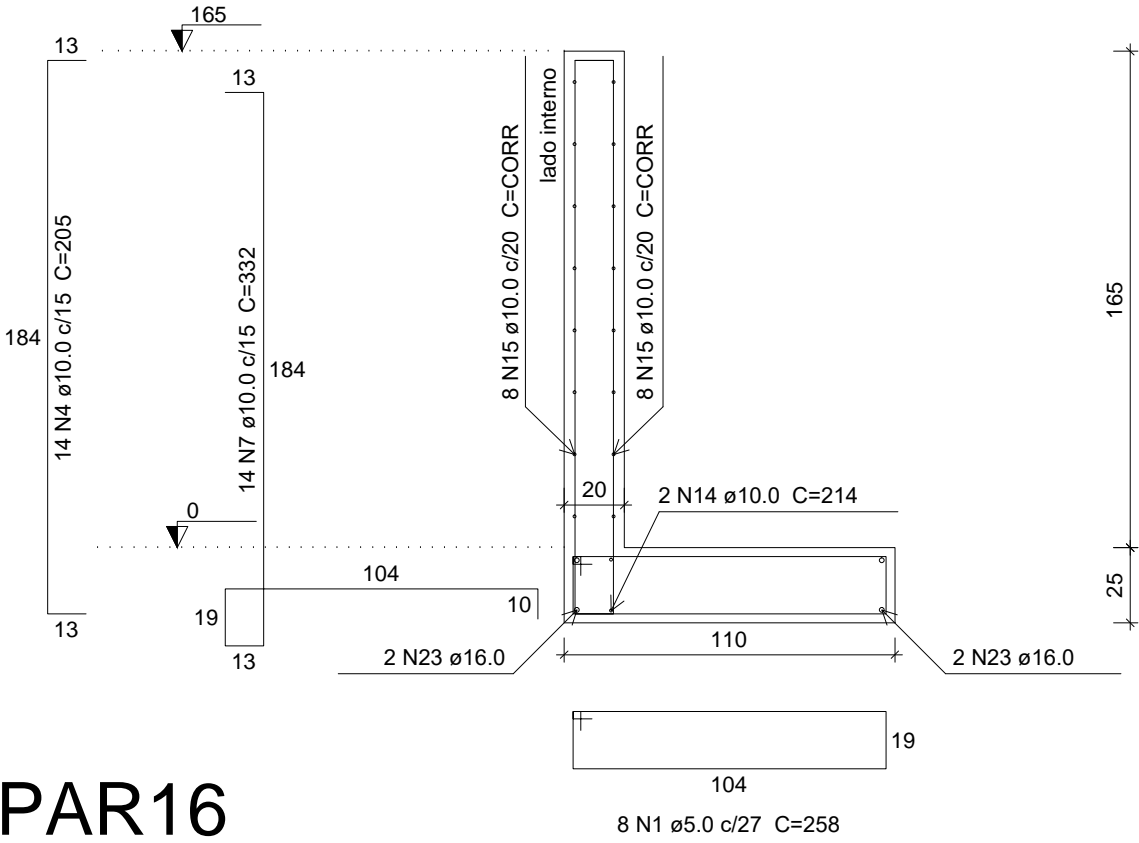


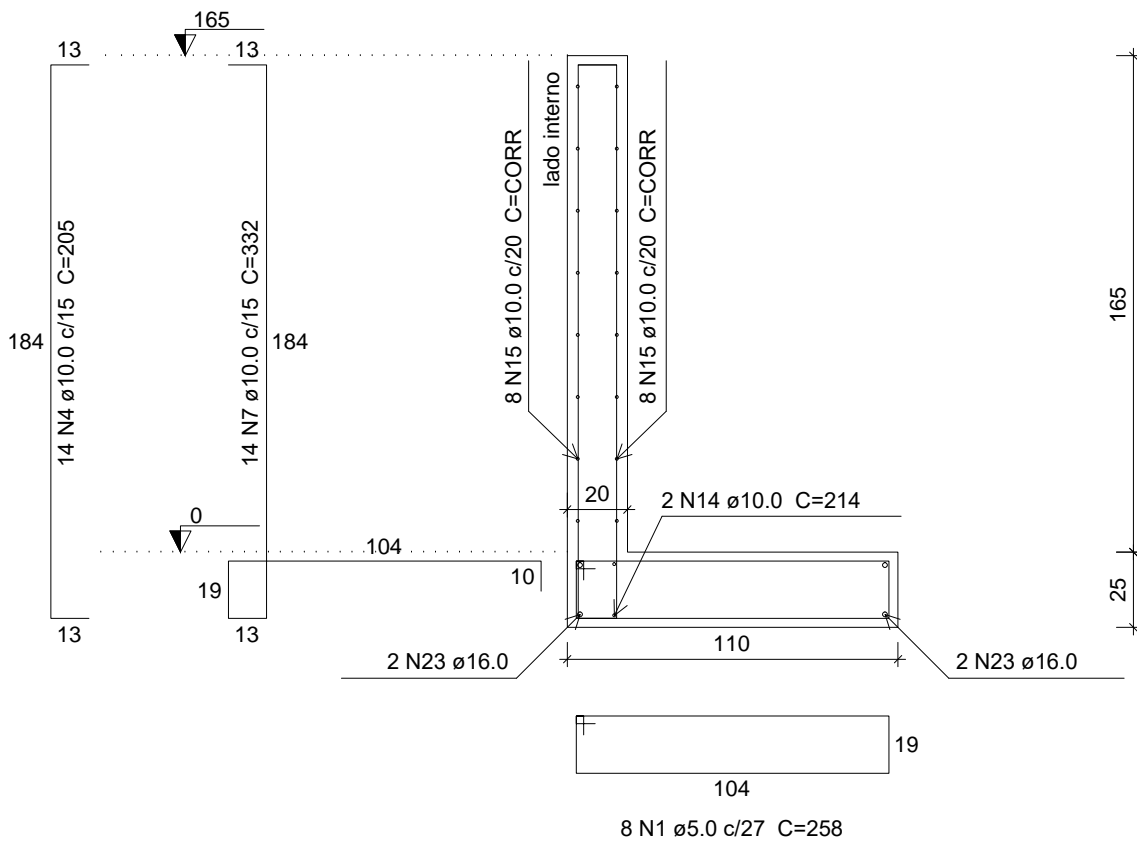
PAR13



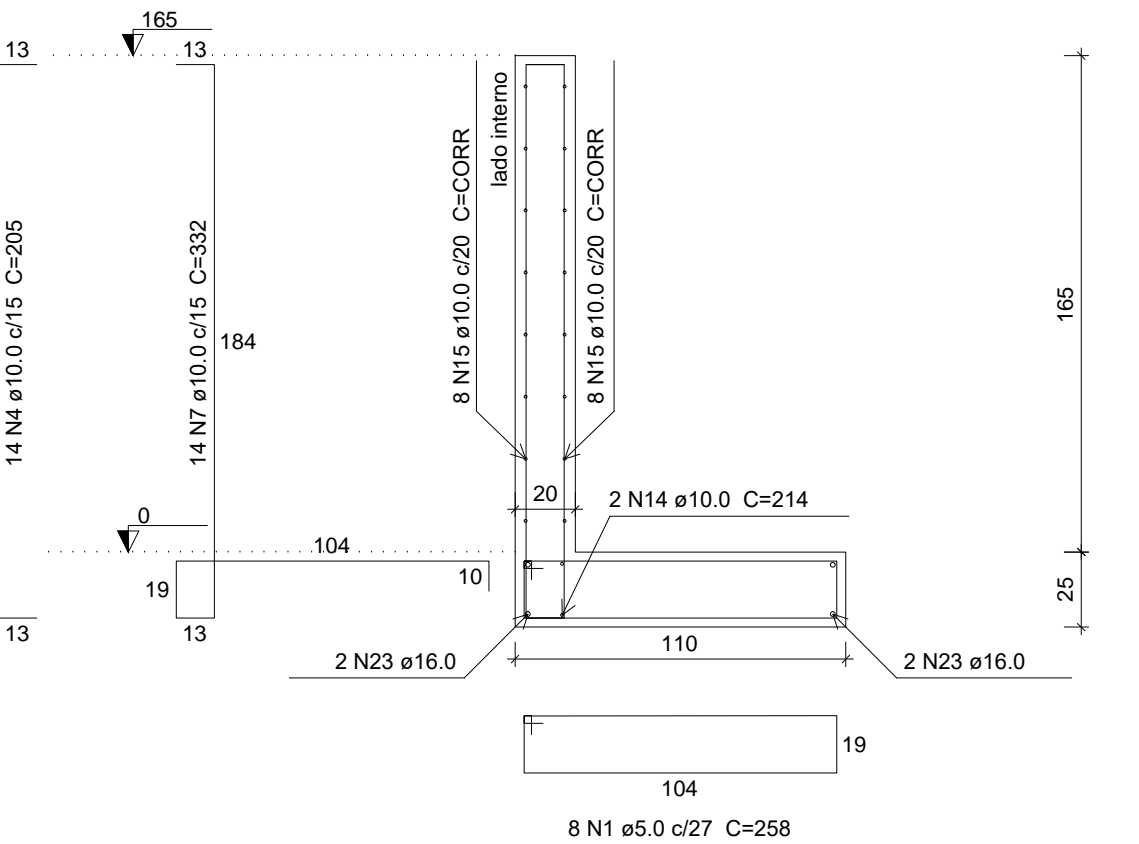
PAR14



PAR15



PAR16



 <div><p>PREFEITURA MUNICIPAL DE VÁRZEA GRANDE</p><p><i>amar • cuidar • acreditar</i></p></div>	<p>PREFEITURA MUNICIPAL DE VÁRZEA GRANDE Av. Castelo Branco, Espaço Municipal, 2500 - Centro Sul, Várzea Grande/MT CEP 78125-700 - Fone/Fax: 65 3688 8000</p>		<p>PROJETO: ESTRUTURAL - MURO DE CONTENÇÃO</p>		<p>ASSUNTO: ARMADURAS PAREDES DE CONTENÇÃO</p>		<p>FOLHA: 04/07</p>
	<p>RESPONSÁVEL TÉCNICO</p>	<p>AUTOR DO PROJETO</p> <p>MARCELO FRANÇA MARTINS ENGENHEIRO CIVIL CREA:1014629756D-GO</p>	<p>LOCALIZAÇÃO: AVENIDA CASTELO BRANCO, ESQUINA COM A RUA CAPITÃO COSTA - VÁRZEA GRANDE MT</p>		<p>DATA 17/01/2018</p>	<p>UNIDADE: CENT.</p>	<p>ESCALA: 1:25</p>